

足長測定シート

A3用紙用



この足長測定シートに直接足を乗せて靴のサイズを確認する目安にしてください。
靴を着用するときに履く靴下やストッキングを着用した状態で測ってください。

縦の線に人さし指の真中と踵を合わせる

この線に合わせて垂直な箱や本を置いてガイドにします。



立った状態で測ってください。また、ひとりでは正確に測れませんので、どなたかに手伝ってもらってください。



つま先の形状は人によって様々ですので、一番出ている指先を測ってください。



オブリーク型の場合は親指



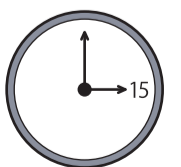
スクエア型の場合は一番長い指



ラウンド型の場合は人差し指

一般に足が一番大きくなるのは夕方と言われているので、測定は15時以降に行なうことをおすすめします。

また、足は左右で大きさが違う場合もありますので、大きい方に合わせて靴をお選びください。



ミドリ安全株式会社